

WEBINAIRE



Agences et prestataires d'activités, vos premiers pas vers une

DÉMARCHE DURABLE

- Stratégie de destination
- Intégrer la durabilité à son offre existante
- Réaliser une charte RSE en interne
- Entamer une démarche de labellisation
- Aides et financements



Le tourisme durable, c'est quoi ?

Le **tourisme durable** est défini par l'Organisation Mondiale du Tourisme (OMT) comme “un tourisme qui tient pleinement compte de **ses impacts économiques, sociaux et environnementaux** actuels et futurs, en répondant aux besoins des visiteurs, des professionnels, de l’environnement et des communautés d’accueil”. Il vise l’équilibre entre les trois piliers du développement durable dans la production et réalisation d'activités touristiques.



Environnement

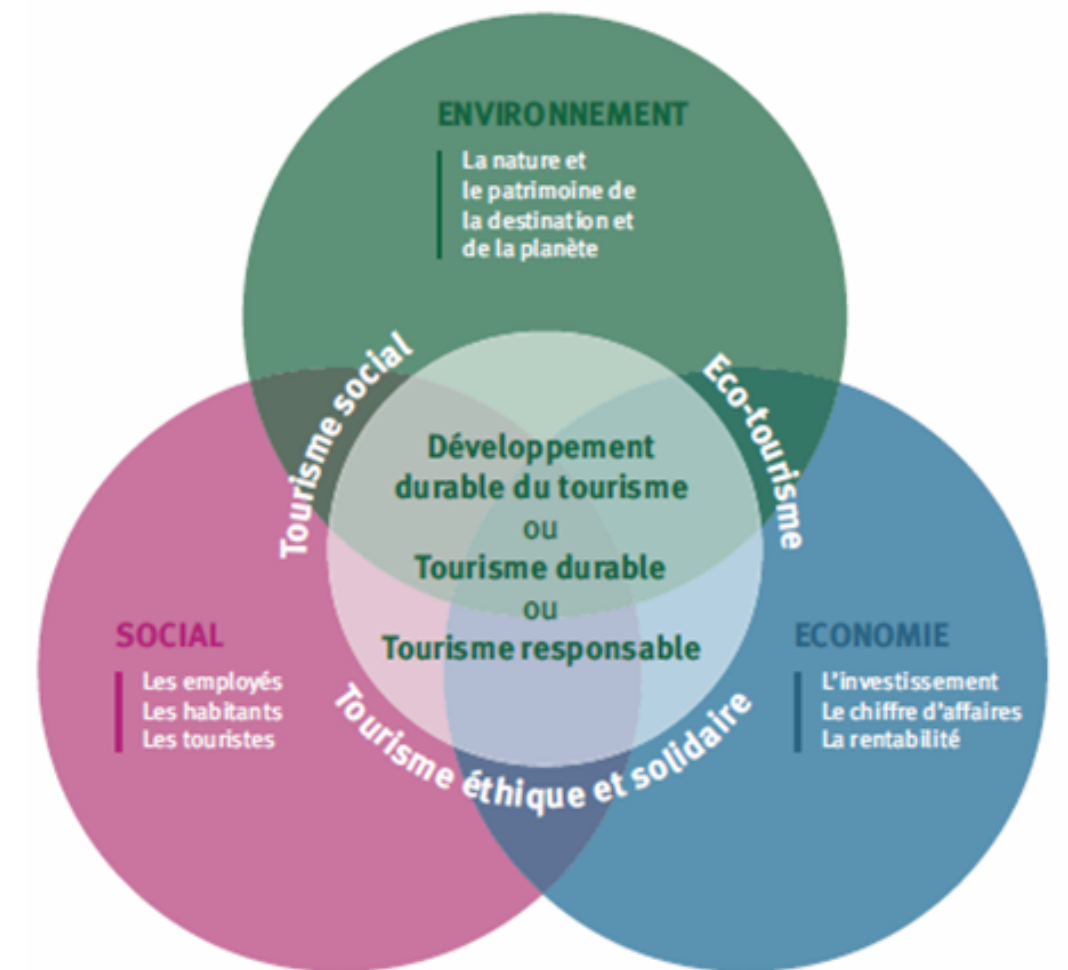


Social



Économie

SCHÉMA DU DÉVELOPPEMENT DURABLE DU TOURISME





MOMENT CLEF

Comment lier le retour au local et le besoin d'ouverture et de découverte ?



ÉVOLUTION DE LA DEMANDE

Qu'attendons-nous du voyage ?
Quel sens lui donnons-nous ?



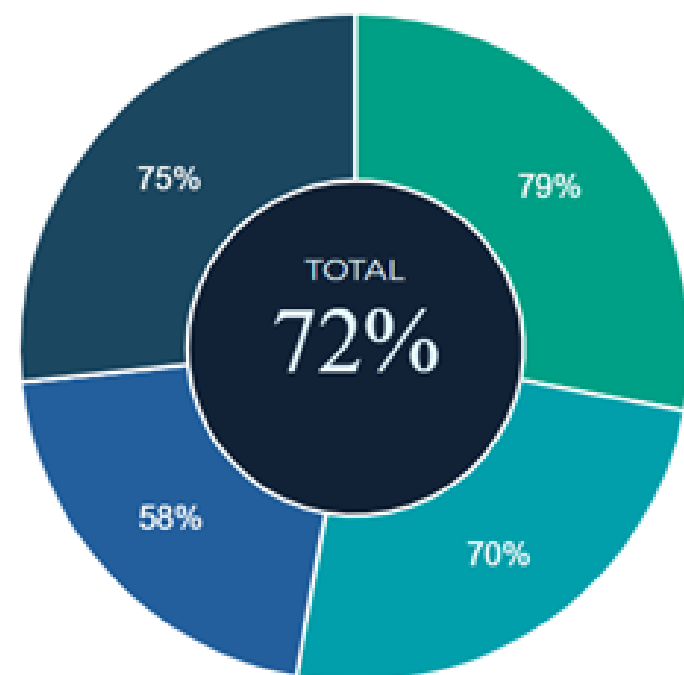
VOLONTÉ DE REPOSITIONNER LA DESTINATION

Quel tourisme veut-on ?
Comment être durable en tant que service, en tant qu'industrie et en tant qu'expérience ?

UN NOUVEL HORIZON



● DMO ● Supplier ● Social ● Environmental



Performance 2020 au GDS-Index

Baromètre de destinations sur leurs engagements durables

Nous sommes fiers de vous annoncer que Bordeaux marque une progression historique de 34% pour sa deuxième participation au Global Destination Sustainability Index 2020, le principal programme d'analyse comparative des destinations sur leurs stratégies durables, avec près de 70 destinations participantes à travers le monde.



Stratégie 2021- 2026

La nouvelle méthodologie de travail partagé a vocation à positionner Bordeaux comme destination leader du tourisme durable en Europe, avec un territoire éco-certié, une vision stratégique à long terme et un label valorisant les engagements sur le terrain.

L'intégration de toutes les parties prenantes à une réflexion commune sur les enjeux de notre activité touristique permettra d'emporter l'adhésion de tous et de porter collectivement le message d'une destination à impact social, environnemental et économique positif pour le territoire et ses habitants, qu'ils soient permanents ou de passage.



Gouvernance ouverte

ÉVÈNEMENT DE LANCEMENT

1er Forum participatif sur le Tourisme Durable à Bordeaux Métropole

MÉTHODOLOGIE PARTICIPATIVE

Réflexion et élaboration du plan d'actions par groupe de travail

COMMUNICATION ÉVOLUTIVE

Un site web dédié à la présentation des projets et de leur évolution ainsi qu'à la visibilité des études menées

FEUILLE DE ROUTE À 5 ANS

Mise en forme de la stratégie touristique métropolitaine et bilans annuels

PARTIE 1

Intégrer la durabilité à son offre existante

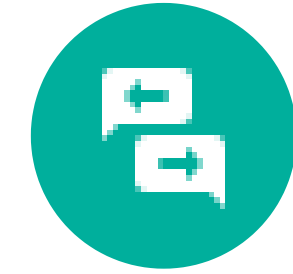


Quels avantages ?



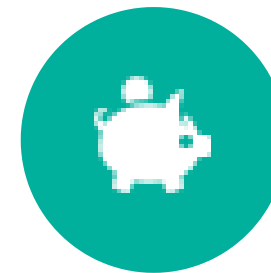
ATTIRER DE NOUVEAUX CLIENTS

S'adapter aux nouveaux modes de consommation. 40% des Français sont prêts à boycotter une entreprise (YouGov).



SE DIFFÉRENCIER

Votre engagement basé sur une démarche d'amélioration continue peut être la source d'innovation qui vous différenciera de vos concurrents.



FAIRE DES ÉCONOMIES

Contrôle de votre consommation en énergie, en eau et gaspillage évité. Vous anticipez également une réglementation de plus en plus exigeante sur ces questions.



FÉDÉRER

En donnant du sens à vos missions, vous pourrez fédérer et motiver vos équipes et attirer de nouveaux talents. 75% des salariés souhaitent être impliqués dans la démarche RSE de leur entreprise (rupture engagée).

Boîte à idées

- Être attentif à la réduction de ses consommations (énergie, eau, déchets) et aux nuisances générées par son activité. Pour ses déchets, penser éco-conception et recyclage
- Penser LOCAL : organiser des temps de rencontre avec des habitants et des acteurs de la vie locale / restauration locale et bio / prestataires du territoire engagés
- Promouvoir dans la mesure du possible les modes de transport doux
- Mettre en place des partenariats avec des associations
- Proposer une offre hors des sentiers battus pour une meilleure distribution des flux
- Valoriser le patrimoine culturel et naturel
- Être attentif à l'accessibilité de son offre aux personnes en situation de handicap
- Sensibiliser ses clients aux bonnes pratiques



Témoignage

Jonathan Turban

Bordeaux Wine Trails

www.bordeauxwinetrails.com

PARTIE 2

Réaliser une charte RSE en interne



Méthodologie

1

S'AUTO-ÉVALUER

Identifier le niveau initial de mon entreprise, les enjeux de mon secteur d'activité et définir des objectifs clairs et mesurables.

2

FAIRE PARTICIPER

Impliquer votre équipe dans la réflexion afin de créer de l'engagement sur le long terme. Retenir 3 à 6 objectifs collectivement identifiés pour les transformer en objectifs communs.

3

FORMALISER

La charte vient formaliser les actions de RSE mises en place dans l'entreprise. Sans engagement structurel, pas de charte !

4

ÊTRE EXHAUSTIF

Des thématiques spécifiques à votre métier peuvent compléter des enjeux généraux souvent abordés : relations et conditions de travail, relation client, environnement, engagements sociaux.

5

COMMUNIQUER

Rendre la charte publique et la valoriser auprès de vos parties prenantes.

Témoignage



Amandine Placin

INOXIA

www.inoxia.com

[Lien Charte RSE](#)

PARTIE 3

Entamer une démarche de labellisation



Un label à chaque échelle



ENVOL

Label environnement porté par CCI France pour les TPE et PME



LABEL DE L'ATES

Label spécifique aux acteurs touristiques flexible pour s'adapter à tout type de structure



ISO: 201
Sustainable
Management S



LUCIE 26000 & ISO 20121

Des certifications sociales et environnementales pour des organisations matures



EnVol

CONTACT

Pauline RICHARD, chargée de développement
Label Lucie (pauline.richard@agence-
lucie.com, 06 87 94 63 89)
www.envol-entreprise.fr

QUOI ?

Méthodologie et label délivré pour 5 ans afin de mettre en œuvre un système de management environnemental (SME) de façon simple et peu coûteuse. Le label fournit les outils pour progresser et réduire votre impact sur l'environnement, de manière concrète. Cela correspond à la première phase de l'ISO14001. Porté par CCI France avec 130 entreprises déjà labellisées.

POUR QUI ?

Entreprises de moins de 50 salariés qui souhaitent faire leurs premiers pas dans une démarche durable et n'ont pas les moyens humains/financiers pour de lourdes certifications.

COMMENT ?

Questionnaire de 29 questions à compléter en ligne (accès gratuit pour consultation) et audit sur site tous les ans pendant 5 ans. Conseils d'amélioration et outils en ligne.

Coût : 300€ / an pour une entreprise de moins de 10 salariés ou 400€ / an pour une entreprise comprenant entre 10 et 50 salariés



Label tourisme équitable

CONTACT

Elsa MIROUX, chargée de mission Garantie et
Expertise à l'ATES
(e.miroux@tourismesolidaire.org, 01 47 83 48 27)
www.tourismesolidaire.org

QUOI ?

Label tourisme équitable créé en 2020 par l'ATES (Association pour le Tourisme Equitable et Solidaire). Label flexible pour s'adapter à tout type de structure, avec une base de critères généraux pour tous et des modules complémentaires par type d'activité. L'adhésion à l'association n'est pas requise mais peut permettre d'intégrer le réseau et bénéficier des bonnes pratiques.

POUR QUI ?

Tout type de structure d'accueil touristique

COMMENT ?

Formation complémentaire non obligatoire proposée par l'ATES.

Autodiagnostic en ligne avec définition du périmètre, envoi du dossier pour audit documentaire suivi d'un audit sur site. Octroi par le comité de labellisation pour 3 ans.

3 champs étudiés : la structure (conditions de travail des employés, transparence, etc.), l'activité touristique (temps de rencontre habitants, respect de la biodiversité, etc.) et les partenariats sur le territoire.

7 critères obligatoires pour être admissible puis score demandé de 75% sur les critères prioritaires et 30% sur les critères de progrès du référentiel pour être labellisé.

Coût proportionnel au CA de l'entreprise. Pour un CA < 80K€ : 850€ pour 3 ans pour l'inscription et l'audit et 200€ par an de droit d'usage du label. Temps estimé : si ajustement léger, 3 mois, si ajustement profond, 6 à 9 mois.

Label Lucie 26000 & ISO 20121

CONTACTS

Pauline RICHARD, chargée de développement
Label Lucie (pauline.richard@agence-
lucie.com, 06 87 94 63 89)

www.labellucie.com

ISO 20121 : [www.iso.org/fr/iso-20121-
sustainable-events.html](http://www.iso.org/fr/iso-20121-sustainable-events.html)

QUOI ?

Un label et une certification solides, pour 3 ans, couvrant les champs sociétaux et environnementaux et basés sur des référents ISO internationalement reconnus. Des démarches de progrès où il n'est pas demandé un niveau d'excellence au départ mais un plan d'action sur la durée. Le label Lucie 26000 concerne la responsabilité sociétale des entreprises et l'ISO 20121 le management éco-responsable des événements.

POUR QUI ?

Des entreprises structurées pouvant consacrer un budget et un.e chargé.e de mission partiellement dédié.e au projet.

COMMENT ?

- L'ISO 20121 a une base procédurale importante. 7 protocoles sont à mettre en place en interne, par exemple sur les achats responsables et la communication. L'accompagnement d'un cabinet est conseillé pour la formation, la constitution de la base documentaire et l'audit blanc (12K€ HT la 1ère année). L'audit externe est réalisé par un organisme certificateur type AFNOR (documentaire et sur site) lors d'un événement (environ 8K€ HT pour 3 ans)
- Lucie 26000 permet de bénéficier de l'accompagnement de la structure Lucie avec une formation de 2j, une plateforme intégrant le référentiel et un audit sur site. Le référentiel comprend 25 principes d'actions qui définiront votre niveau de maturité et votre plan d'action. Coût : 990€ HT pour la formation (OPCA) puis en fonction du CA et de la taille de l'entreprise (9K€ pour 3 ans si moins de 10 salariés). Label Toumaï sur un an ou simple auto-évaluation supervisée possibles pour une démarche moins lourde.



AIDE FINANCIÈRE

Aide financière forfaitaire de l'ADEME « Tremplin pour la transition écologique des PME » prévue dans le cadre du Plan de relance national. Dépôt des dossiers coordonné par Gironde Tourisme.



POUR LES TPE ET PME

L'aide est destinée à toutes les TPE et PME, quelle que soit leur forme juridique (SAS, SCOP, association loi 1901...). Cette aide ne concerne pas les auto-entrepreneurs.



SUR TOUT TYPE DE PROJET

Acquisition de véhicules électriques, d'équipements de réduction et de gestion des déchets, certification, études sur les émissions de gaz à effet de serre...

Toutes les infos sur :

<https://agirpourlatransition.ademe.fr/entreprises/dispositif-aide/tremplin-transition-ecologique-pme>

AIDE TREMPLIN

Contact

Julie Benisty Oviedo

Cheffe de projet tourisme durable

j.benisty-oviedo@bordeaux-tourisme.com

07 64 80 15 06



Merci !